

LE TOP

Novembre 2024

N°01



**Le lien entre les dirigeants de
Clubs et le Comité du
Languedoc-Roussillon**



Sommaire

3

**Éditorial : le mot du
Président**

4

Nominations

5

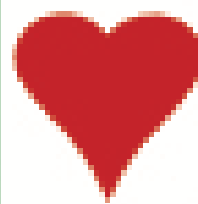
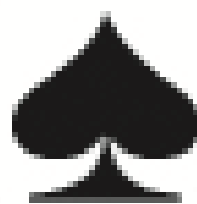
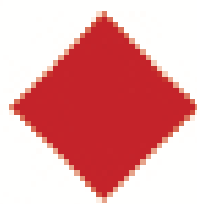
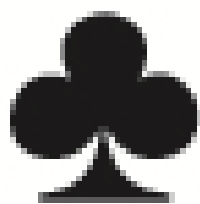
Indicateurs du Comité

7

**Tutoriel : comment
consulter son tableau de
bord ?**

10

**Tutoriel : comment créer
l'itinéraire de votre club
pour vos visiteurs sur
Google maps (pour les
GPS notamment) ?**



Editorial : le mot du Président

Chers Présidents de Clubs, chers membres de vos équipes,

Je tiens à vous remercier chaleureusement pour la confiance que vous nous avez témoignée en m'élisant à la présidence de notre Comité de Bridge Languedoc-Roussillon avec la nouvelle équipe. Nous sommes tous profondément motivés et prêts à relever les défis qui nous attendent pour revitaliser la pratique du bridge dans notre région.

Objectif

Notre objectif est clair : placer le développement de nos clubs au cœur de notre action. Depuis dix ans, le bridge en France connaît une érosion progressive de ses licenciés, accentuée par la crise sanitaire. Mais nous refusons de voir cette tendance comme une fatalité. Nous croyons fermement qu'avec des initiatives ciblées, nous pouvons redonner un nouvel élan à notre passion commune.

Initiatives

- Un nouveau site internet pour le Comité, pour des informations à jour et un espace dédié aux clubs (avec une date prévisible de mise en service si possible)
 - Une communication renforcée, avec cette newsletter et une autre pour les licenciés
 - La mise à jour régulière de notre page Facebook pour un rayonnement digital plus large

Construction

Pour bâtir ensemble cette dynamique, nous avons lancé un questionnaire en ligne le 15 octobre dernier. Nous avons déjà reçu de nombreux retours, et nous vous en remercions sincèrement. Grâce à vos réponses, nous enrichissons notre compréhension des besoins et réalités locales. L'analyse des résultats est en cours, et nous reviendrons prochainement vers vous pour partager les enseignements et les orientations concrètes qui en découleront.

Ensemble, engageons-nous dans ce projet de revitalisation du bridge en Languedoc-Roussillon. Nous avons tous le potentiel de faire de nos clubs des lieux dynamiques et attractifs. Votre engagement est notre meilleure force.

À très bientôt pour construire ensemble l'avenir du bridge dans notre région.



Alain Kahn

Votre Président du Comité de
bridge Languedoc-Roussillon

Nominations

Une représentation renforcée du Comité Languedoc-Roussillon
à la Fédération Française de Bridge



Alain KAHN

Nommé au Comité des
Présidents et au Conseil
Fédéral



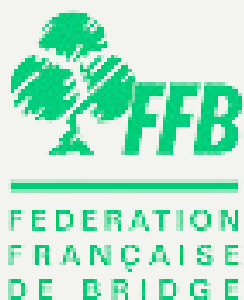
**Thibault
DELMAS-SIRVEN**

Élu au Comité Directeur



**Régine
VANSUMSEN**

Élue au Comité Directeur



Indicateurs du Comité

Mesurer les indicateurs de développement les plus pertinents de votre club et les comparer aux résultats du Comité

Vous avez à disposition dans Espace métiers de FFBclubnet un très bel outil avec un tableau de bord dédié à votre Club.

Nous vous rappelons ici, si besoin, la procédure pour le consulter : voir tutoriel ci-après.

Voilà sur 4 indicateurs les chiffres du Comité au 18 novembre à comparer avec ceux de votre Club :

Evolution du nombre de licenciés

Nombre de licences du club par catégorie (Calculé le 18/11/2024 à 10:17:30)

Saison	- de 26 ans			26 ans et plus		Total (hors jeunes)	Total (avec jeunes)	Evolution club	Total comité	Evolution comité	Total FFB	Evolution FFB
	Jeunes (scolaires + primaires)	Cadet	Juniors	Adultes	Seniors							
2022/2023	162	3	3	336	2 957	3 299	3 461		3 461		75 187	
2023/2024	202	25	7	306	2 999	3 337	3 539		3 539	+2.25%	79 864	+6.22%
2024/2025	46	18	4	253	2 800	3 075	3 121		3 121	-11.81%	69 157	-13.41%

En cours

% de renouvellement de licences

Créations renouvelées la saison suivante pour le comité (Calculé le 18/11/2024 à 10:17:30)

Saison	Créations	Renouvelées saison suivante	% Renouvelées saison suivante	FFB saison suivante
2022/2023	240	157	65.42%	73.68%
2023/2024	299	177	59.20%	64.13%
2024/2025	160			

En cours

Renouvellement de la saison (Calculé le 18/11/2024 à 10:17:30)

Total	En ligne
3 121	103

Export CSV

Participation aux tournois de votre club

Participation (nombre de paires) aux tournois de club pour le comité (Calculé le 18/11/2024 à 10:17:33)

Saison	Présentiel			Realbridge			BBO			SDE	CFEB	Total	Evolution club	Evolution comité	Evolution FFB
	Régularité	Rondes	Simultané	Régularité	Rondes	Simultané	Régularité	Rondes	Simultané						
2022/2023	22 117	1 663	4 451	0	0	0	0	0	0	32	0	28 263			
2023/2024	23 535	1 907	4 385	2 045	0	0	0	0	0	15	0	31 887		+12.82%	+2.92%
2024/2025	23 495	1 771	4 298	3 185	0	0	0	0	0	15	0	32 764	En cours	En cours	En cours

Remarque : pour ce tableau, les calculs sont réalisés sur la période allant du début de la saison jusqu'à date équivalente.

Taux de participation aux épreuves fédérales

Nombres de licenciés du comité par type d'épreuve (hors scolaires, primaires et cadets) (Calculé le 18/11/2024 à 10:18:20)

Saison	Total licenciés	Présentiel		Realbridge		BBO		Funbridge		Nbre en simultané	% particip. simultané	Nbre en épreuve fédérale	% particip. épreuve fédérale	Nbre en épreuve comité	% particip. épreuve comité	Nbre en festival	% particip. festival
		Nbre en régularité	% particip. régularité	Nbre en régularité	% particip. régularité	Nbre en régularité	% particip. régularité	Nbre en régularité	% particip. régularité								
2022/2023	3 295	2 964	89.95%	208	6.31%	158	4.80%	143	4.34%	2 738	83.10%	1 556	47.22%	11	0.00%	821	24.92%
2023/2024	3 311	2 915	88.04%	230	6.95%	112	3.38%	110	3.32%	2 791	84.29%	1 638	49.47%	21	0.00%	927	28.00%
2024/2025	3 056	2 621	85.77%	139	4.55%	67	2.19%	62	2.03%	2 048	67.02%	864	28.27%	3	0.00%	655	21.43%

Remarque : dès qu'un licencié a joué au moins une fois, il est comptabilisé dans la colonne « Nbre en... ».

Tutoriel : comment consulter son tableau de bord ?

Sur le site de la FFB

Accédez à votre espace métier :

Mon espace Mes résultats Mes inscriptions Mon profil



Bonjour Alexie

IC 25 / IV 22 4

Mon dernier résultat

Vous n'avez aucun résultat disponible.



Mon espace licencié

Nostalgique ? Retrouvez votre ancien espace licencié et toutes ses fonctionnalités en cliquant sur le lien ci-dessous.



ACCÉDER

Mon espace métier

Retrouvez votre espace métier et toutes ses fonctionnalités en cliquant sur le lien ci-dessous.

ACCÉDER

Puis dans "Entités" (1), inscrire le nom ou le numéro de votre club (2)

The screenshot shows the 'FFB Métier' dashboard. On the left is a navigation menu with 'Entités' highlighted by a green arrow and a circled '1'. The main content area is titled 'Entités > Tableau de bord' and features a search bar labeled 'RECHERCHE D'UNE ENTITÉ' with a green arrow and a circled '2' pointing to the input field. Below the search bar is a section for 'CONSULTATION DE MES ENTITÉS' with a dropdown menu labeled 'Choisir une entité'.

Cliquez ensuite sur "Tableau de bord" :

Licences et Tournois

Compétitions Fédérales

Imprimer

Nombre de licences du club par catégorie (Calculé le 08/11/2024 à 14:22:22)

Saison	- de 26 ans			26 ans et plus		Total (hors jeunes)	Total (avec jeunes)	Evolution club	Total comité	Evolution comité	Total FFB	Evolution FFB
	Jeunes (scolaires + primaires)	Cadet	Juniors	Adultes	Seniors							
2022/2023	6	0	0	14	99	113	119		3 461		75 187	
2023/2024	6	1	0	13	119	133	139	+16.81%	3 539	+2.25%	79 865	+6.22%
2024/2025	1	0	0	12	113	125	126	-9.35%	3 064	-13.42%	67 522	-15.45%

En cours

Créations renouvelées la saison suivante pour le club (Calculé le 08/11/2024 à 14:22:22)

Saison	Créations	Renouvelées saison suivante	% Renouvelées saison suivante	Comité saison suivante	FFB saison suivante
2022/2023	8	7	87.50%	65.42%	73.68%
2023/2024	13	9	69.23%	58.53%	62.92%
2024/2025	4				

En cours

Renouvellement de la saison (Calculé le 08/11/2024 à 14:22:22)

Total	En ligne
126	0

Participation (nombre de paires) aux tournois de club pour le club (Calculé le 08/11/2024 à 14:22:24)

Saison	Présentiel			Realbridge			BBO			SDE	CFEB	Total	Evolution club	Evolution comité	Evolution FFB
	Régularité	Rondes	Simultané	Régularité	Rondes	Simultané	Régularité	Rondes	Simultané						
2022/2023	595	0	116	0	0	0	0	0	0	0	0	711			
2023/2024	647	0	70	0	0	0	0	0	0	0	0	717	+0.84%	+14.62%	+3.24%
2024/2025	771	0	12	0	0	0	0	0	0	0	0	783	En cours	En cours	En cours

Remarque : pour ce tableau, les calculs sont réalisés sur la période allant du début de la saison jusqu'à date équivalente.

Nombres de licenciés du club par type d'épreuve (hors scolaires, primaires et cadets) (Calculé le 08/11/2024 à 14:22:24)

Saison	Total licenciés	Présentiel		Realbridge		BBO		Funbridge		Nbre en simultané	% particip. simultané	Nbre en épreuve fédérale	% particip. épreuve fédérale	Nbre en épreuve comité	% particip. épreuve comité	Nbre en festival	% particip. festival
		Nbre en régularité	% particip. régularité	Nbre en régularité	% particip. régularité	Nbre en régularité	% particip. régularité	Nbre en régularité	% particip. régularité								
2022/2023	113	103	91.15%	4	3.54%	5	4.42%	6	5.31%	107	94.69%	44	38.94%	0	0%	12	10.62%
2023/2024	132	113	85.61%	5	3.79%	4	3.03%	6	4.55%	117	88.64%	54	40.91%	0	0%	18	13.64%
2024/2025	125	104	83.20%	3	2.40%	4	3.20%	4	3.20%	42	33.60%	38	30.40%	0	0%	16	12.80%

Remarque : dès qu'un licencié a joué au moins une fois, il est comptabilisé dans la colonne « Nbre en... ».

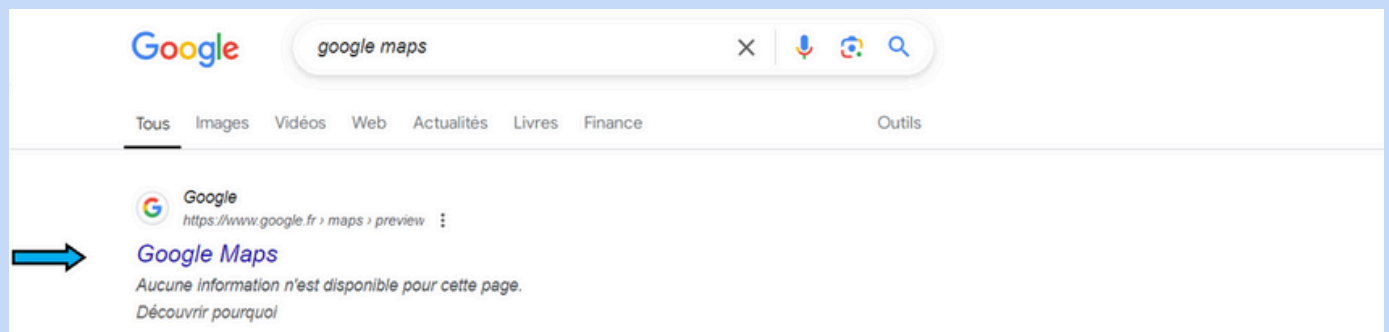
Moyenne d'âge des licenciés pour le club (Calculé le 08/11/2024 à 14:22:22)

Saison	Hommes			Femmes		
	Tous	Sans jeunes	Ecart sans jeunes	Tous	Sans jeunes	Ecart sans jeunes
2022/2023	66	72	6	72	72	
2023/2024	68	71	3	70	72	3
2024/2025	72	73		73	73	

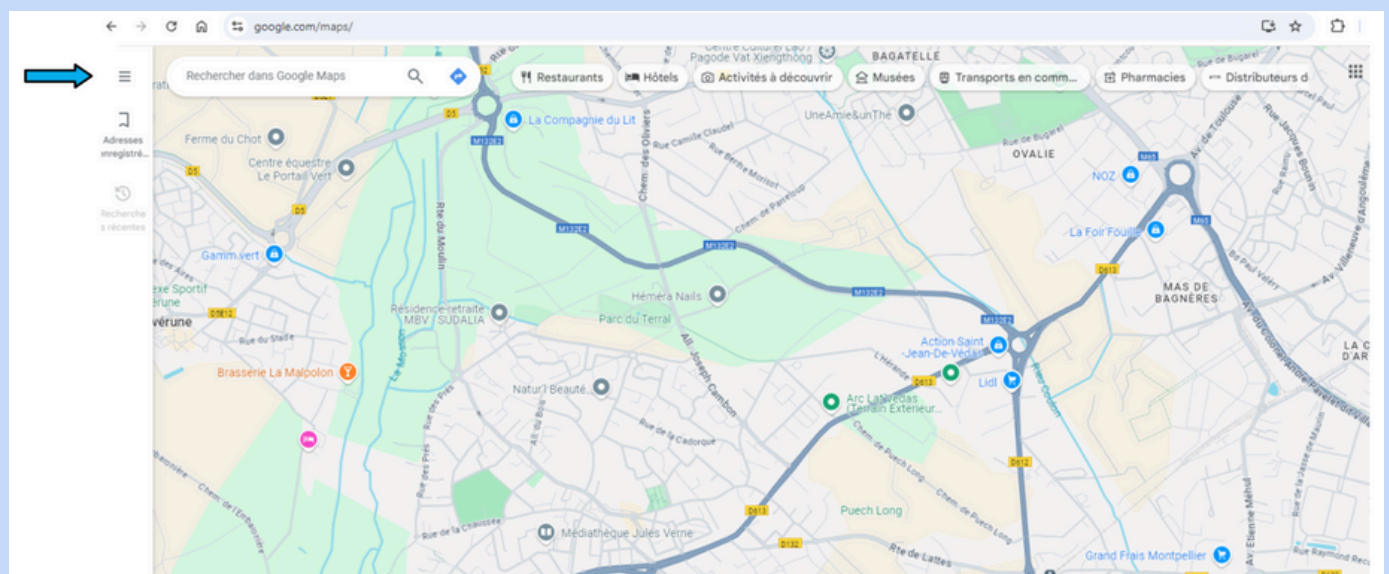
Remarque : pour ce tableau, la colonne « Sans jeunes » n'exclut que les scolaires et les primaires (pas les cadets).

Tutoriel : comment créer l'itinéraire de votre club pour vos visiteurs sur Google maps ?

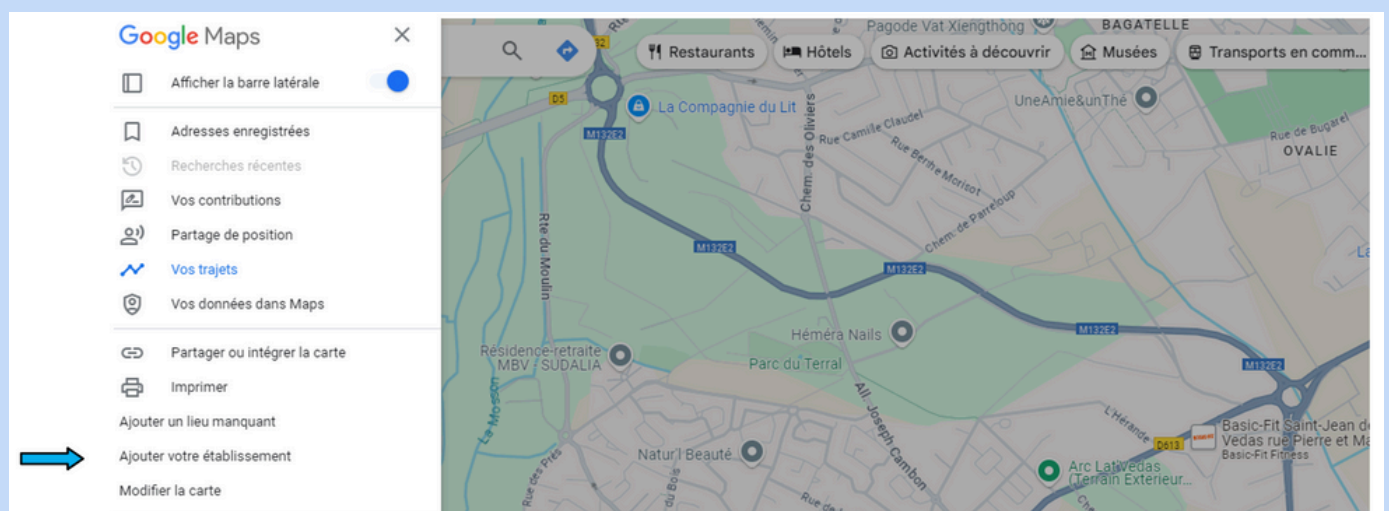
Dans la barre de recherche Google : Inscrire Google maps et cliquez sur le lien correspondant



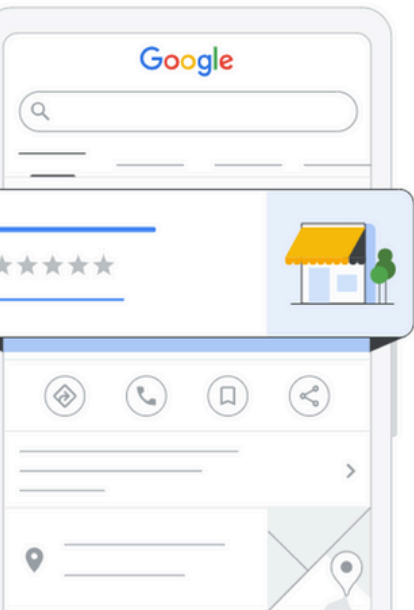
Une fois sur Google maps : Sélectionner la barre de menu



Cliquez sur "Ajouter votre établissement"



Remplissez le formulaire pour votre club



Commencez à créer la fiche de votre établissement

Vous gagnerez en visibilité auprès des clients dans la recherche Google et dans Maps

Nom de l'entreprise*

Catégorie d'activité*

Vous pourrez modifier votre choix et ajouter d'autres catégories plus tard

En continuant, vous acceptez ces [Conditions d'utilisation](#) et [Règles de confidentialité](#)

Suivant

Two blue arrows point to the 'Nom de l'entreprise*' and 'Catégorie d'activité*' input fields.

Créez un établissement de ce nom si celui-ci n'est pas référencé

Commencez à créer la fiche de votre établissement

Vous gagnerez en visibilité auprès des clients dans la recherche Google et dans Maps

Nom de l'entreprise*

Comité Bridge Languedoc Roussillon

Comité Bridge Languedoc Roussillon
Créer un établissement de ce nom

Comite de Bridge des Pyrénées
Rue Isatis, Labège, Languedoc-Roussillon Midi-Pyrénées

Confidentialité

Suivant

A blue arrow points to the 'Créer un établissement de ce nom' option.

Sélectionnez “Centre de loisir” puis cliquez sur “Suivant”

Commencez à créer la fiche de votre établissement

Vous gagnerez en visibilité auprès des clients dans la recherche Google et dans Maps

Nom de l'entreprise*
Comité Bridge Languedoc Roussillon

Catégorie d'activité*
Centre de loisirs

Vous pourrez modifier votre choix et ajouter d'autres catégories plus tard

En continuant, vous acceptez ces [Conditions d'utilisation](#) et [Règles de confidentialité](#)

Suivant

Cliquez sur “Oui” et “Suivant” pour aller à la prochaine étape

Souhaitez-vous ajouter un lieu que vos clients peuvent visiter, comme un magasin ou un bureau ?

Cette adresse s'affichera sur Google Maps et dans la recherche Google lorsque des utilisateurs rechercheront votre établissement

Oui

Non

Suivant

Saisissez ensuite l'adresse de votre club

Saisissez l'adresse de votre entreprise

Ajoutez une adresse où vos clients peuvent visiter votre établissement en personne

Pays/Région
France

Adresse postale
50 Rue Théophraste Renaudot

Adresse : ligne 2
Parc Saint Jean Bât 1RDC

+ Ajouter une ligne d'adresse (facultatif)

Code postal
34430

Ville
Saint-Jean-de-Védas



Cliquez sur "Suivant" ou "Ajuster" si besoin

Où êtes-vous situé ?

Faites glisser la carte, puis zoomez pour placer le repère à l'emplacement exact de votre établissement.



Suivant

Continuez à remplir le formulaire

Proposez-vous des livraisons ou des visites à domicile et au bureau ?

Par exemple, si vous vous rendez chez vos clients ou que vous proposez vos services à domicile, vous pouvez leur indiquer la zone que vous desservez

- Oui
- Non

Suivant

Remplir vos coordonnées ("Site Web" facultatif)

Quelles coordonnées voulez-vous partager avec vos clients ?

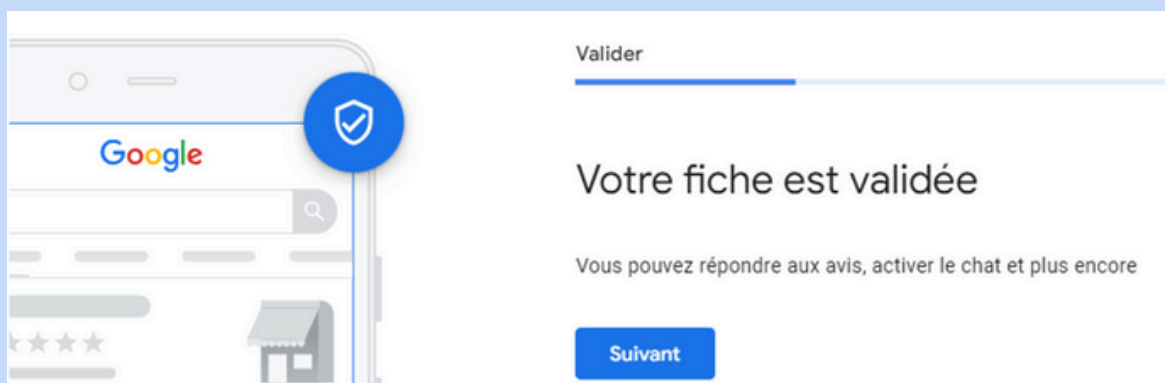
Indiquez ces informations sur votre fiche pour que vos clients puissent vous contacter

Numéro de téléphone
+33467028861

Site Web (facultatif)
comitebridgelr.fr

Ignorer Suivant

Votre fiche est validée, il ne reste que quelques étapes



Ajoutez vos jours et vos horaires (facultatif)

Ajouter des horaires d'ouverture

Informez vos clients de vos horaires d'ouverture

[En savoir plus](#)

Dimanche Fermé

Lundi Ouvert
8:30 – 15:30

Veuillez indiquer une heure valide, par exemple : "14:45".

Mardi Fermé

Mercredi Fermé

Jeudi Fermé

Vendredi Ouvert
8:30 – 15:30

Veuillez indiquer une heure valide, par exemple : "14:45".

Samedi Fermé

[Ignorer](#) [Suivant](#)

Vous pouvez ajouter une description (facultatif)

Personnaliser ma fiche

Ajouter la description de l'établissement

Donnez plus d'informations sur votre établissement aux clients en ajoutant une description à la fiche de votre établissement dans la recherche Google, Maps et d'autres services Google.

[En savoir plus](#)

Fédération Française de bridge
Siège du Comité Languedoc Roussillon

67/750

[Ignorer](#) [Suivant](#)

Vous pouvez ajouter des photos de votre club (facultatif)

Ajoutez des photos de votre établissement

Mettez en avant vos produits ou services et montrez aux clients l'intérieur de votre établissement

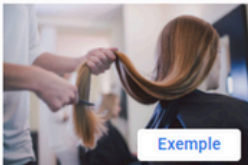

[En savoir plus](#)

Faites glisser des photos ici

ou

[Sélectionnez des photos](#)

[Exemple](#)



[Exemple](#) [Exemple](#)

Vos photos peuvent s'afficher dans la recherche, sur Maps et dans d'autres services Google

Une publicité Google est possible pour promouvoir votre club. Cette étape est facultative, vous pouvez l'ignorer

Personnaliser ma fiche

Demandez votre avoir publicitaire de 400 €

Commencez à promouvoir votre établissement via Google Ads

[Offre soumise à conditions](#)

[Ignorer](#) [Profitez d'un avoir publicitaire](#)

Vous pouvez également ignorer cette étape qui sert à créer une adresse mail professionnelle et d'autres fonctionnalités

Vous pourrez modifier votre fiche à tout moment

Personnaliser ma fiche

Bénéficiez d'une adresse e-mail personnalisée et de fonctionnalités premium pour développer votre activité



Utilisez Google Workspace pour la messagerie professionnelle, la visioconférence, le stockage cloud et le partage de fichiers.

- ✓ Adresse e-mail professionnelle personnalisée et sécurisée
- ✓ Jusqu'à 5 To d'espace de stockage cloud
- ✓ Planification des rendez-vous et marketing par e-mail

Votre nom, le nom et l'adresse de votre établissement et d'autres informations peuvent être utilisés pour configurer votre compte Google Workspace.

[Ignorer](#) [Essayer Google Workspace](#)

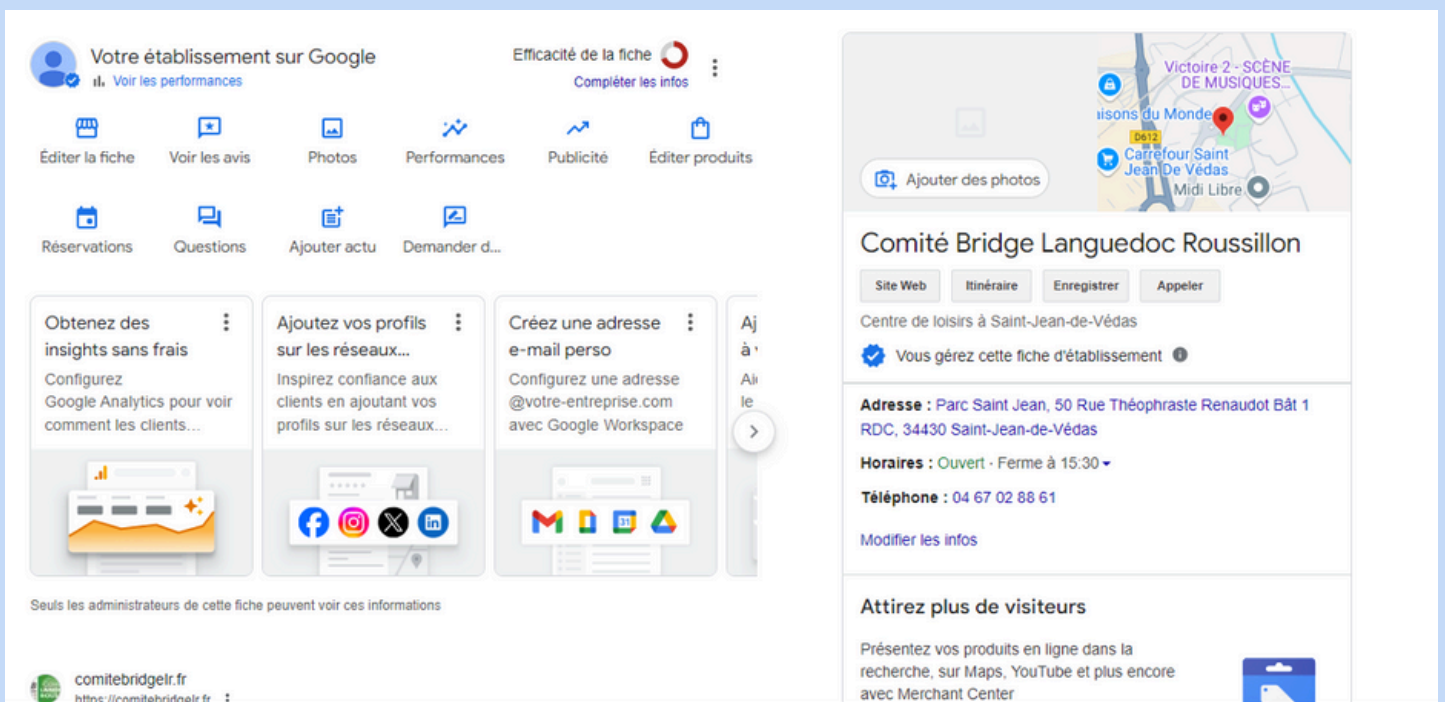
Personnaliser ma fiche

Vos modifications seront visibles une fois votre établissement validé

Vous pouvez continuer de modifier votre fiche à tout moment. Les clients pourront voir ces modifications sur Google une fois votre établissement validé.

[Continuer](#)

Bravo votre fiche est à présent créée et l'itinéraire est disponible pour vos visiteurs



Voici un aperçu de l'interface de gestion de votre fiche Google Business Profile :

- Statut :** Votre établissement sur Google (Efficacité de la fiche : Compléter les infos)
- Actions rapides :** Éditer la fiche, Voir les avis, Photos, Performances, Publicité, Éditer produits, Réservations, Questions, Ajouter actu, Demander d...
- Modules recommandés :**
 - Obtenez des insights sans frais (Google Analytics)
 - Ajoutez vos profils sur les réseaux sociaux
 - Créez une adresse e-mail perso (Google Workspace)
- Informations de l'établissement :**
 - Nom : Comité Bridge Languedoc Roussillon
 - Site Web, Itinéraire, Enregistrer, Appeler
 - Centre de loisirs à Saint-Jean-de-Védas
 - Statut : Vous gérez cette fiche d'établissement
 - Adresse : Parc Saint Jean, 50 Rue Théophraste Renaudot Bât 1 RDC, 34430 Saint-Jean-de-Védas
 - Horaires : Ouvert - Ferme à 15:30
 - Téléphone : 04 67 02 88 61
 - Modifier les infos
- Attirez plus de visiteurs :** Présentez vos produits en ligne dans la recherche, sur Maps, YouTube et plus encore avec Merchant Center